

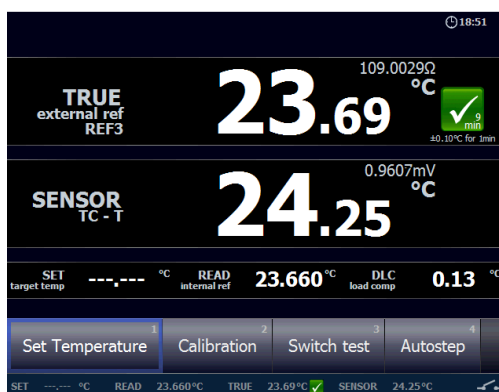
Процедура обновления внутреннего программного обеспечения (ПО) калибратора RTC-R

Для того обновления внутреннего ПО калибратора температуры RTC-R требуется USB-носитель или SD-карта памяти с новым внутренним ПО. Рекомендуется использовать USB-носитель/SD-карту с объемом памяти не более 2 Гб.

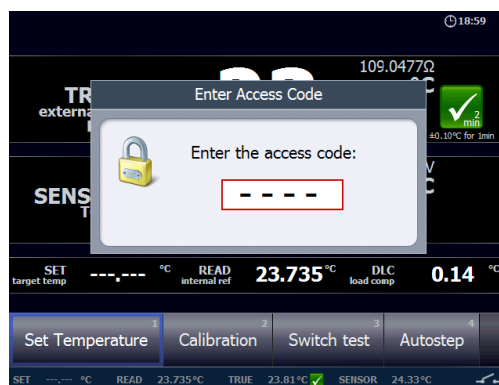
Важные замечания:

1. Для RTC-R исполнения В: С помощью ПО JofraCal выгрузите на ПК из внутренней памяти калибратора все необходимые Вам рабочие задания и результаты их выполнения.
Для всех исполнений RTC-R: запишите все необходимые Вам результаты испытаний авто-ступенями и тестирования реле
2. Обновление ПО не изменяет данные калибровки самого RTC-R.
3. Обновление ПО, однако, может повредить настройки пользователя.
4. Файл с новым ПО (например Ametek_Jofra350_1_0_1912.bin) должен быть размещен в корневом каталоге USB-носителя/SD-карты, причем этот каталог не должен содержать других файлов с расширением .bin

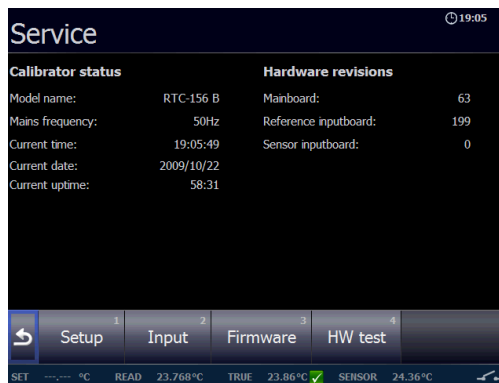
Включите калибратор и дождитесь появления на дисплее основного экрана:



Нажмите клавишу (☰) и удерживайте ее в таком положении в течение примерно 10 с, чтобы открыть сервисное меню



Введите код доступа "1234".



Нажмите клавишу “Firmware”³, чтобы открыть меню обновления ПО

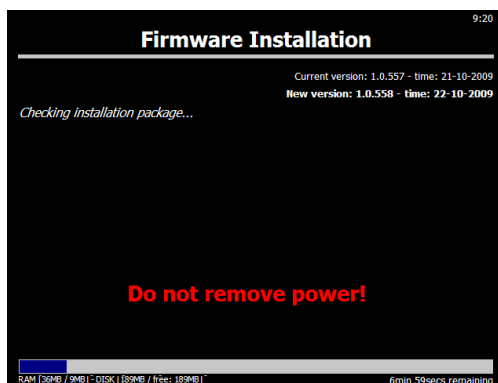


Вставьте USB-носитель/ SD-карту в приемное гнездо на правой стороне калибратора. Номер версии нового ПО появится на дисплее.



Нажмите клавишу “Upgrade”¹, чтобы начать процедуру обновления. Не выключайте питание калибратора в процессе обновления!

Калибратор автоматически перезагрузится, когда закончится установка нового ПО (это займет примерно 8 минут).



После перезагрузки калибратора USB-носитель/SD-карту можно вынуть из приемного гнезда.

© Copyright 2021 Artvik Inc. (перевод на русский язык)