

Высокоточный пневматический регулятор высокого давления GPC1

Описание

Входной и сбросной регулирующие клапаны предназначены для грубой регулировки выходного давления.

Точная регулировка давления осуществляется с помощью цилиндра (PDVV), объем которого изменяется диафрагменным пневмоприводом.

Кнопочные клапаны управления пневмопривода позволяют медленно или быстро увеличивать или уменьшать давление на выходе.

Положение поршня цилиндра индицируется на передней панели.

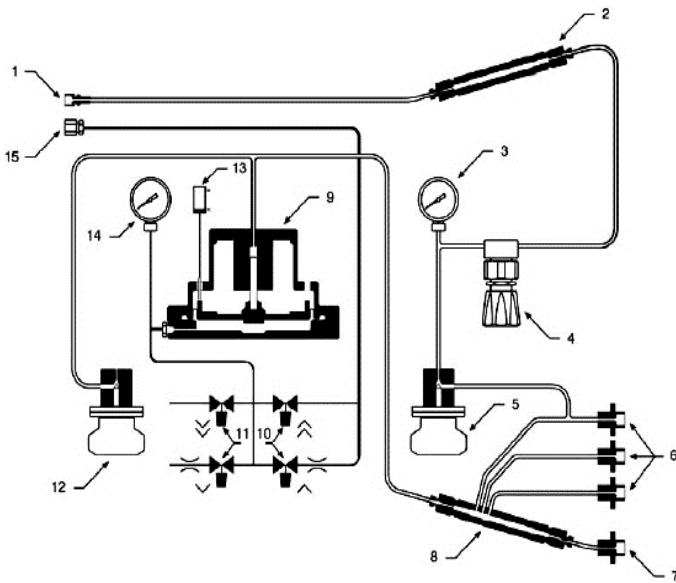
Выходные штуцеры подсоединены к наклонному коллектору, который служит в качестве сборника жидких или иных загрязнений, которые могут оставаться в испытываемых приборах. Накопившиеся загрязнения можно удалять через дренажный штуцер.



Назначение

Регулятор **GPC1** - это компактный прибор для очень точной регулировки высокого давления газа. Он идеально подходит для калибровочных и испытательных систем, использующих цифровые или пневматические грузопоршневые калибраторы давления.

Газовая схема



- 1 Штуцер входного сжатого газа
- 2 Фильтр и аккумулятор
- 3 Манометр входного газа
- 4 Редуктор входного газа
- 5 Регулятор увеличения выходного давления
- 6 Штуцеры выходные
- 7 Штуцер выходной (дренажный)
- 8 Выходной коллектор (сборник загрязнений)
- 9 PDVV - цилиндр с пневмоприводом для точной регулировки выходного давления
- 10 Кнопочные клапаны для медленного и быстрого увеличения выходного давления
- 11 Кнопочные клапаны для медленного и быстрого уменьшения выходного давления
- 12 Регулятор уменьшения выходного давления
- 13 Индикатор положения PDVV
- 14 Манометр пневмопривода PDVV
- 15 Штуцер питающего воздуха для PDVV

Модель	Диапазон	Питающий воздух PDVV	Масса	Габариты
GPC1-10000	до 70 МПа	до 650 кПа	200 нсм ³ /мин	24 кг
GPC1-16000	до 110 МПа	до 850 кПа		

Для получения дополнительной информации просим обращаться:

ТОО «АРТВИК Центральная Азия»

Республика Казахстан, 050040, г. Алматы, мкр. Коктем-2, д.22, офис 704

Тел.: +7 727 310 98 98 Email: info@artvik.com <https://artvik.com>

© 2022 Artvik Inc.