

Программное обеспечение JofraCal



Назначение

Русифицированное программное обеспечение **JofraCal** предназначено для:

- ♦ автоматической поверки/калибровки погружных датчиков температуры и термореле, в том числе и методом сличения с внешним эталонным термометром, с помощью калибраторов серий **SE RS, ETC, CTC-R, CTC, ATC-R, RTC-R** прецизионного термометра **DTI-1000**, многофункциональных калибраторов **ASC300-R, ASC301-R, ASC-400-R**, коммутатора **ASM-R**.
- ♦ полуавтоматической поверки/калибровки датчиков давления с помощью многофункциональных калибраторов **ASC-400-R, ASC300-R, ASC301-R** с модулями АРМ, калибраторов давления **IPI, APC, HPC**, коммутатора **ASM-R**.
- ♦ Формирования и загрузки в **ATC-R, RTC-R** задания на поверку/калибровку СИ температуры и передачи результатов на ПК.
- ♦ Документирования и хранения процедур и результатов поверки/калибровки, включая архивы, составление графика поверок/калибровок и распечатки протоколов, а также различных отчетов.
- ♦ записи в память **ATC-R, RTC-R, DTI-1000, ASC300-R, ASC301-R, ASC-400-R, ASM-R** градуировок внешних эталонных термометров в виде табличных значений или коэффициентов Callendar van Dusen и МТШ-90 с возможностью расчета этих коэффициентов.
- ♦ управления многоканальными измерительными коммутаторами **ASM-R** для измерения сигналов нескольких поверяемых/калибруемых датчиков.

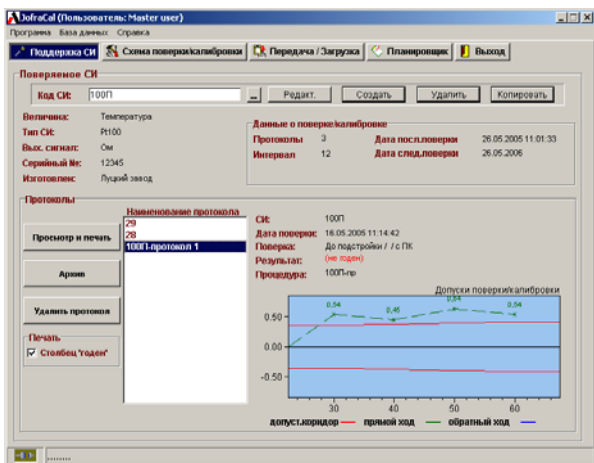
Особенности

- ♦ Поддержка калибраторов АМЕТЕК Jofra, а также других эталонных средств поверки/калибровки
- ♦ Возможность приема сигналов поверяемых/калибруемых датчиков (мВ, Ом, мА, В), измеренных калибраторами серий **ATC-R** и **RTC-R** модификаций **B, SE RS** (с модулями ввода сигналов), прецизионным термометром **DTI-1000**, многофункциональными калибраторами **ASC300-R, ASC301-R, ASC-400-R**, калибраторами давления **APC, HPC** и измерительным коммутатором **ASM-R**
- ♦ Дружественный интерфейс пользователя на русском или английском языках
- ♦ Работа с двумя калибраторами температуры, измерительным прибором и/или коммутаторами одновременно

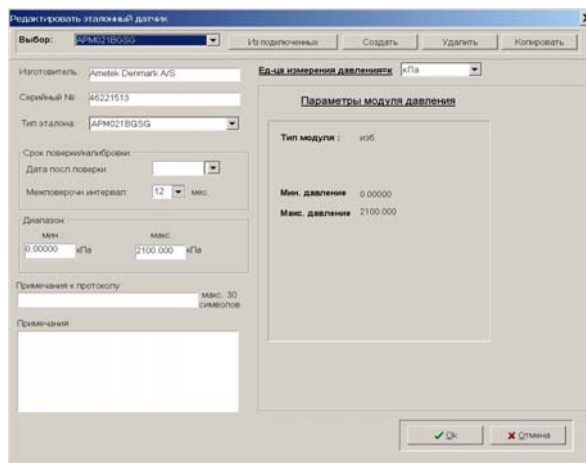
Минимальные требования к ОС и ПК

- ♦ Процессор Intel® Pentium II (1,4 ГГц)
- ♦ ОЗУ 128МБ (рекомендуется 256МБ)
- ♦ 512 МБ свободного пространства на диске перед инсталляцией (рекомендуется 1 ГБ)
- ♦ VGA-совместимый монитор 800x600 (рекомендуется 1024x786), 256 цветов
- ♦ Дисковод компакт-дисков
- ♦ 1 или более свободных портов RS232 или USB, в зависимости от схемы
- ♦ Microsoft Windows® XP, Vista, Windows 7 (32 бит)

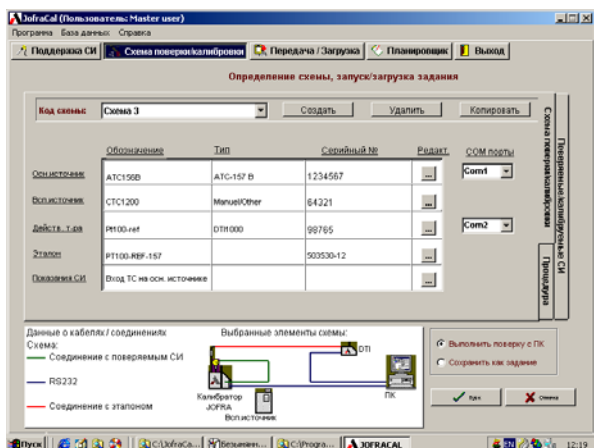
Программное обеспечение JofraCal



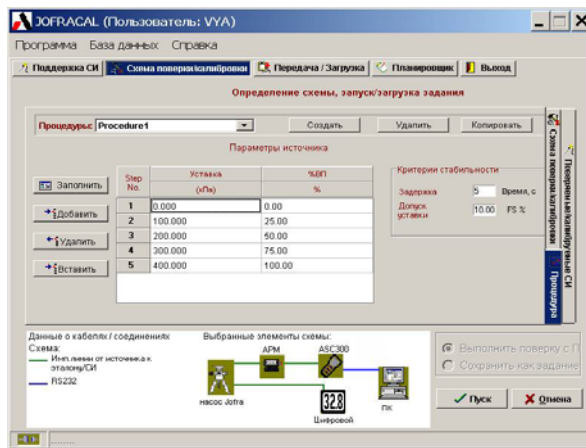
Окно поддержки датчиков



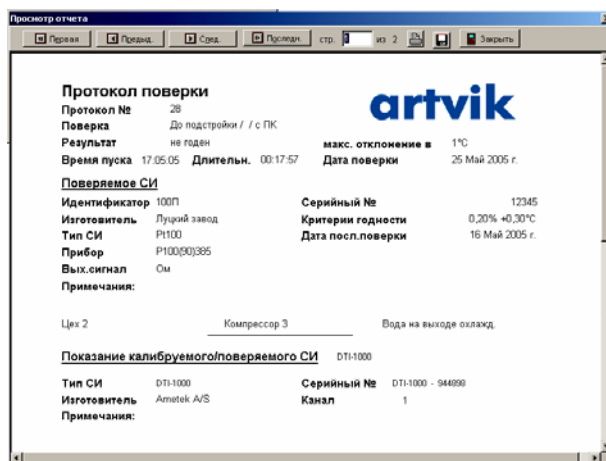
Параметры модуля давления



Окно задания схемы поверки/калибровки



Окно задания процедуры



Фрагмент протокола поверки

Для получения дополнительной информации просим обращаться:

ТОО «АРТВИК Центральная Азия»
 Республика Казахстан, 050040, Алматы, мкр. Коктем-2, д.22, офис 704
 Тел.: +7 727 310 98 98 Email: info@artvik.com <https://artvik.com>
 © 2022 Artvik Inc.