

Программное обеспечение JofraCal



Назначение

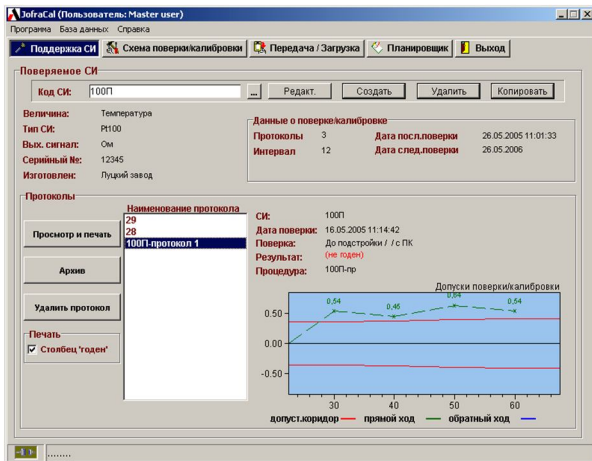
Русифицированное программное обеспечение **JofraCal** предназначено для:

- ◆ автоматической многоканальной поверки/калибровки погружных датчиков температуры и термореле, в том числе и методом сличения с внешним эталонным термометром, с помощью калибраторов серий **RTC-R**, **CTC-R**, прецизионного термометра **DTI-1000**, многофункциональных калибраторов **ASC-400-R**, коммутаторов **ASM-R**
- ◆ полуавтоматической поверки/калибровки датчиков давления с помощью многофункциональных калибраторов **ASC-400-R** с модулями **APM**, калибраторов давления **nVision** и калибровочных систем на основе манометров **XP2i**
- ◆ формирования и загрузки в **RTC-R** задания на поверку/калибровку СИ температуры и передачи результатов на ПК.
- ◆ документирования и хранения процедур и результатов поверки/калибровки, включая архивы, составление графика поверок/калибровок и распечатку протоколов, а также различные отчеты.
- ◆ записи в память **RTC-R**, **DTI-1000**, **ASC-400-R**, **ASM-R** градуировок внешних эталонных термометров в виде табличных значений или коэффициентов Callendar van Dusen и МТШ-90 с возможностью расчета этих коэффициентов.
- ◆ управления многоканальными измерительными коммутаторами **ASM-R** для измерения сигналов нескольких поверяемых/калибруемых датчиков.

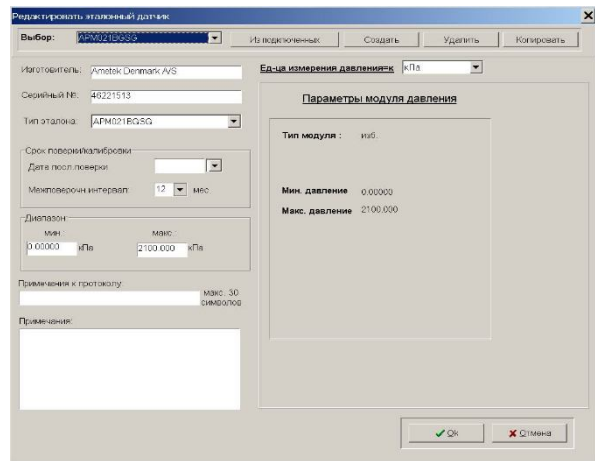
Особенности

- ◆ Поддержка калибраторов АМЕТЕК, а также других эталонных средств поверки/калибровки
- ◆ Возможность приема сигналов поверяемых/калибруемых датчиков (мВ, Ом, мА, В), измеренных калибраторами серий **RTC-R** модификаций **B**, прецизионным термометром **DTI-1000**, многофункциональными калибраторами **ASC-400-R**, калибраторами давления **nVision** и измерительным коммутатором **ASM-R** модификации **B**
- ◆ Возможность ручного ввода результатов измерения поверяемых/калибруемых датчиков и показаний эталонов при использовании в качестве таковых калибраторов серии **CTC-R** и калибровочных систем на основе манометров **XP2i**
- ◆ Дружественный интерфейс пользователя на русском или английском языках
- ◆ Работа с двумя калибраторами температуры, измерительным прибором и/или одним, двумя и даже тремя коммутаторами в блоке одновременно
- ◆ Наличие в пакете ПО CON050, предназначенного для считывания/записи коэффициентов внешних «интеллектуальных» эталонных термометров калибраторов серий **RTC-R**, **CTC-R**, а также термометров DLC калибраторов серии **RTC-R**

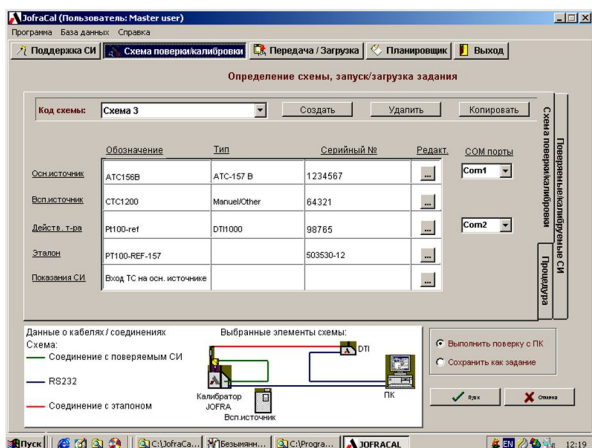
Программное обеспечение JofraCal



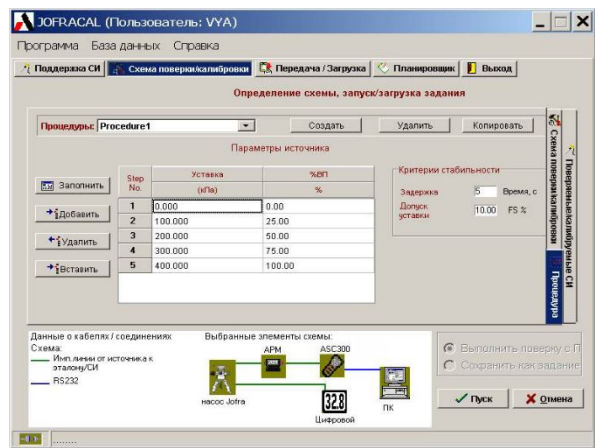
Окно поддержки датчиков



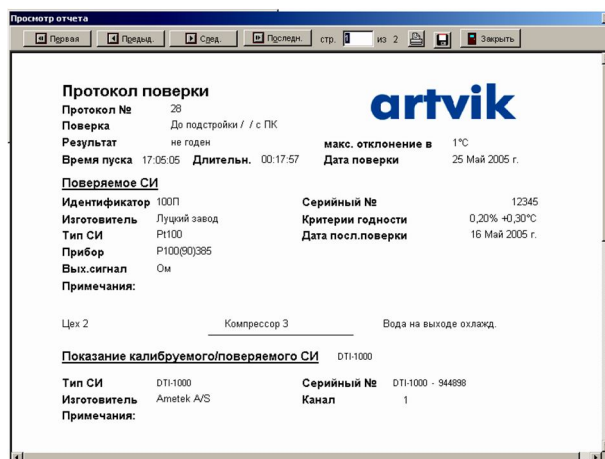
Параметры модуля давления



Окно задания схемы поверки/калибровки



Окно задания процедуры



Фрагмент протокола поверки

Для получения дополнительной информации просим обращаться:

ТОО «АРТВИК Центральная Азия»
 Республика Казахстан, 050040, Алматы, мкр. Коктем-2, д.22, офис 704
 Тел.: +7 727 310 98 98 Email: info@artvik.com <https://artvik.com>
 © 2024 Artvik Inc.